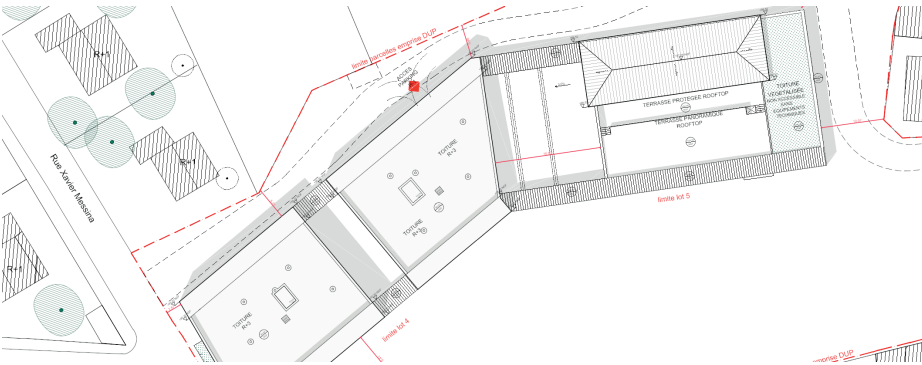




**ECONOMIE DE LA CONSTRUCTION  
ORDONNANCEMENT, PILOTAGE, COORDINATION**

## CONSTRUCTION D'UNE CENTRALITÉ DE 30 LOGEMENTS ET D'UN INTERMARCHÉ

LA FARLÈDE 83210 | 2022 / 2023



### RENSEIGNEMENTS ADMINISTRATIFS

Client Artec64  
PAN ARCHITECTES

Maître d'ouvrage  
AMETIS PACA (logements)  
SCI LE DOME (Intermarché)

Adresse du projet  
«La Centralité»  
Lieu-dit «Le Village»  
83210 LA FARLÈDE

Montant des travaux  
4 800 000 € HT (Logements)  
1 800 000 € HT (Intermarché)

Délai d'exécution  
18 mois

Architecte  
PAN ARCHITECTES

BET structure  
AXIOLIS

BET fluide & thermique  
NOVACERT

BET VRD  
CERETTI



### RENSEIGNEMENTS TECHNIQUES DU PROJET

Le projet consiste en la réalisation de deux bâtiments, l'un en R+3 côté Ouest et un second en R+1 côté Est connectés par un péristyle.

Le bâtiment en R+3 est un ensemble immobilier de 30 logements (dont 15 logements intermédiaires et 15 logements sociaux), 6 locaux commerciaux et un parking souterrain d'une capacité de 56 places de stationnement. Cet ensemble est scindé en un bâtiment A et un bâtiment B. Sur chaque bâtiment des terrasses accessibles aménagées avec carrelage sur plots, mobiliers bois et jardinières seront accessibles pour les occupants des bâtiments et exploitants des locaux d'activités.

Le bâtiment R+1 côté OUEST est un local d'activité dont le plateau du RDC est destiné à l'aménagement d'un supermarché INTERMARCHÉ disposant au R+1 d'un Roof-Top aménagé sur lequel sera implanté un restaurant habillé de façades de verre type Profilitec.

Le péristyle connectant ces deux ensembles est prévu en poteaux pierres massives type Beau-lieu et Bleu de Linière. La pierre est utilisée également en habillage de façade, sous-face du péristyle, habillage des tableaux de baies et corniche en pierre massive venant ceinturer le plancher haut du RDC.

Nombre de lots : 13 lots (Logements)  
8 lots (Intermarché)

Surface : 3 000 m<sup>2</sup> (Logements)  
912 m<sup>2</sup> (Intermarché)

Démarches, certifications et label : Néant